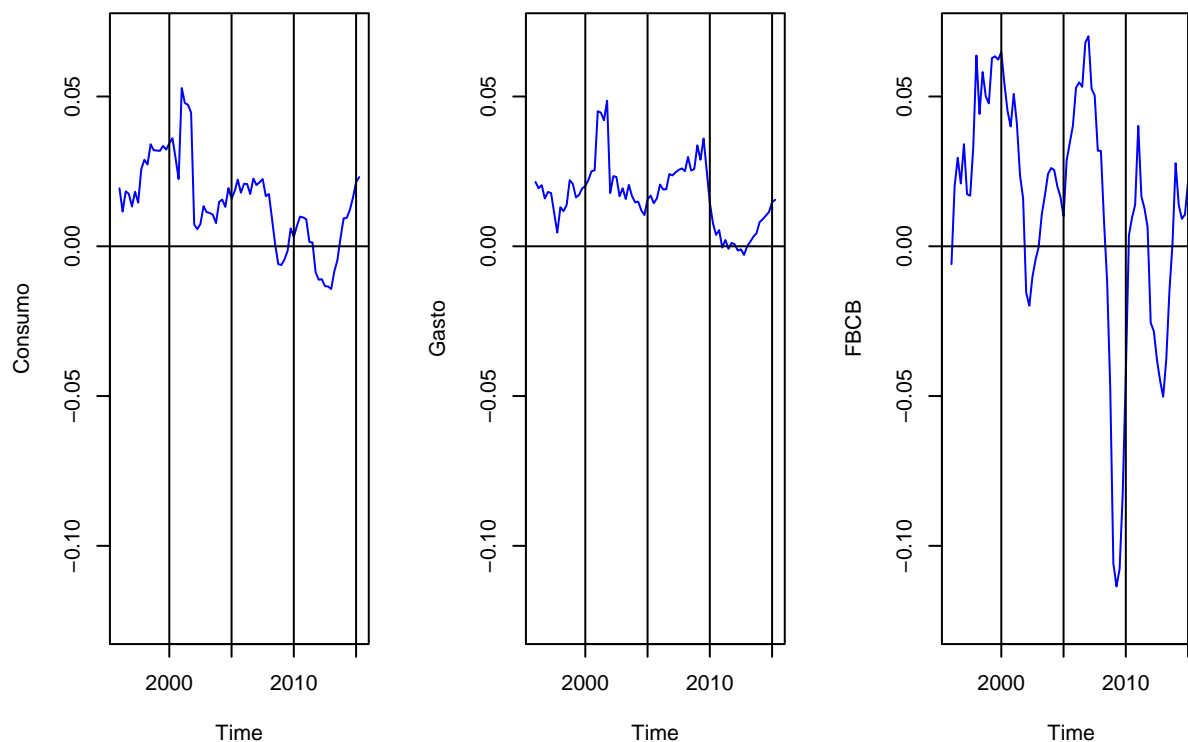


# Contabilidad Nacional de la Zona Euro

Se presentan las variaciones trimestrales interanuales del PIB de la zona Euro junto con las variaciones trimestrales interanuales de cada uno de sus componentes desde el punto de vista de la demanda:

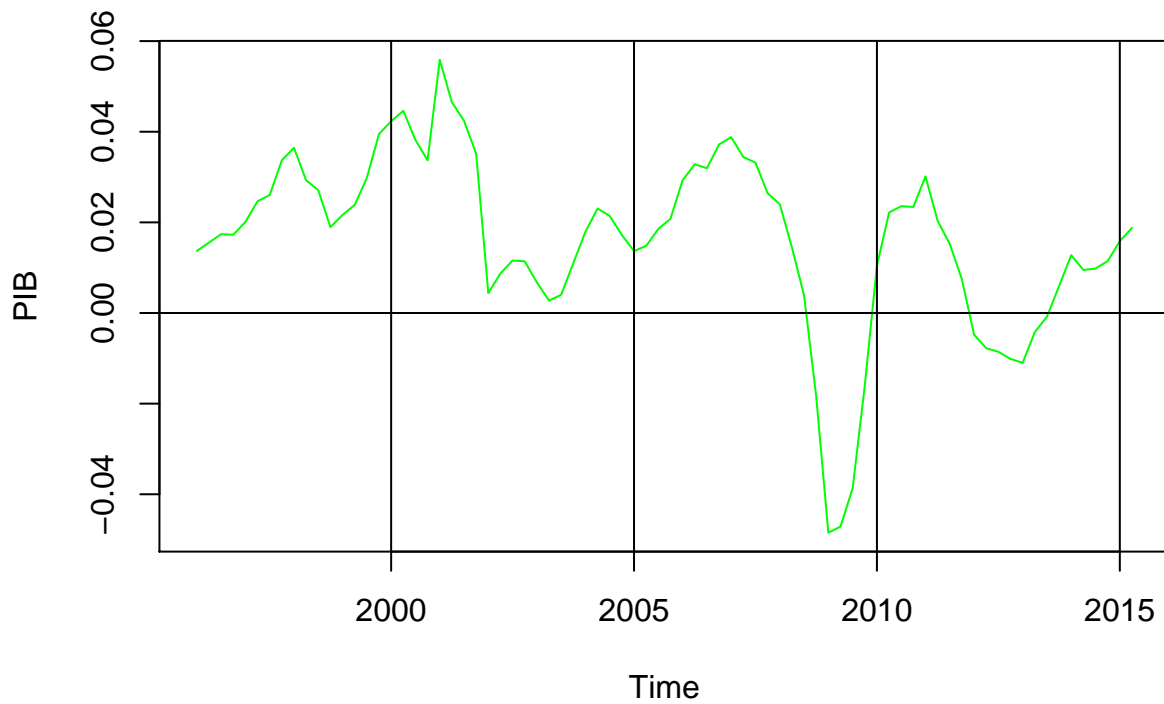
$$PIB = Consumo + Gasto + FBCF + VE + (Exportaciones - Importaciones)$$

- **Consumo:** consumo privado por parte de los hogares de las Instituciones sin Fines de Lucro al Servicio de los Hogares (ISLSH)
- **Gasto:** gasto final de las Administraciones Públicas (AAPP)
- **FBCF:** Formación Bruta del Capital Fijo, constituida por los Activos fijos materiales y los inmateriales
- **VE:** Variación de Existencias. Esta parte no se considera a este nivel agregado de análisis
- **Exportaciones:** Exportaciones de bienes, servicios y consumo de no residentes en territorio económico
- **Importaciones:** Importaciones de bienes, servicios y consumo de residentes en el resto del mundo

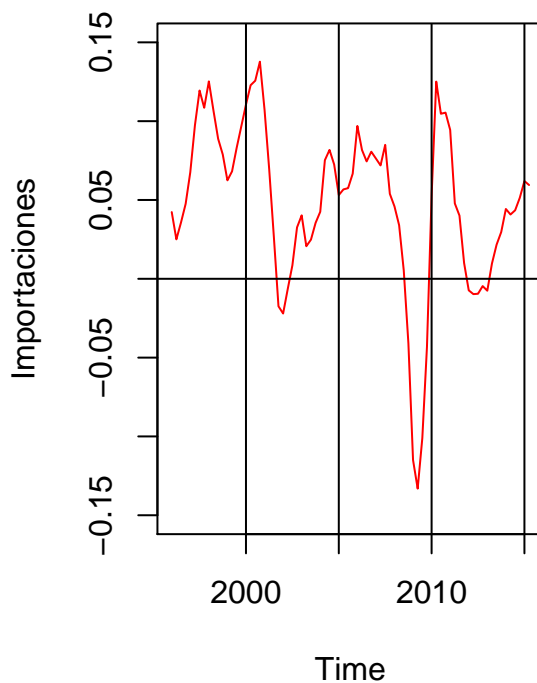
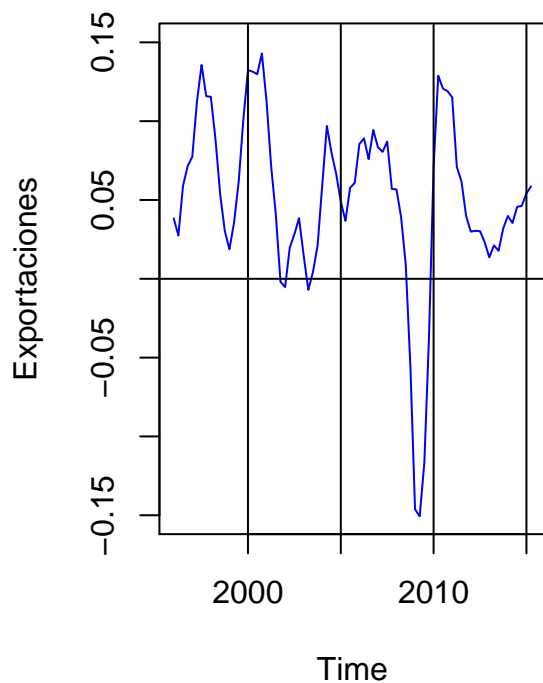


- La variación inter-anual del último dato de *Consumo* es igual a: 2,307%
- Siendo el nivel medio de variación igual a: 1,47%
  - Con un valor mínimo de: -1,427%
  - Con un máximo de 5,283%

- La variación inter-anual del último dato de *Gasto* es igual a: 1,551%
- Siendo el nivel medio de variación igual a: 1,697%
  - Con un valor mínimo de: -0,2865%
  - Con un máximo de 4,858%
- La variación inter-anual del último dato de *FBCF* es igual a: 2,2%
- Siendo el nivel medio de variación igual a: 1,395%
  - Con un valor mínimo de: -11,36%
  - Con un máximo de 7,011%



- La variación inter-anual del último dato de *PIB* es igual a: 1,877%
- Siendo el nivel medio de variación igual a: 1,627%
  - Con un valor mínimo de: -4,848%
  - Con un máximo de 5,588%



- La variación inter-anual del último dato de *Exportaciones* es igual a: 5,861%
- Siendo el nivel medio de variación igual a: 5,101%
  - Con un valor mínimo de: -15,07%
  - Con un máximo de 14,29%
  
- La variación inter-anual del último dato de *Importaciones* es igual a: 5,948%
- Siendo el nivel medio de variación igual a: 4,811%
  - Con un valor mínimo de: -13,31%
  - Con un máximo de 13,77%

Finalmente se ofrece una visión de la importancia relativa de los distintos componentes que forman el PIB:

